



SCENEview BV800

*Jetzt modular
erweiterbar für noch mehr
Anwendungsgebiete*



**VIS & IR -
Spurensuchsystem**

für den Einsatz am Tatort und im Labor



System-Konzept

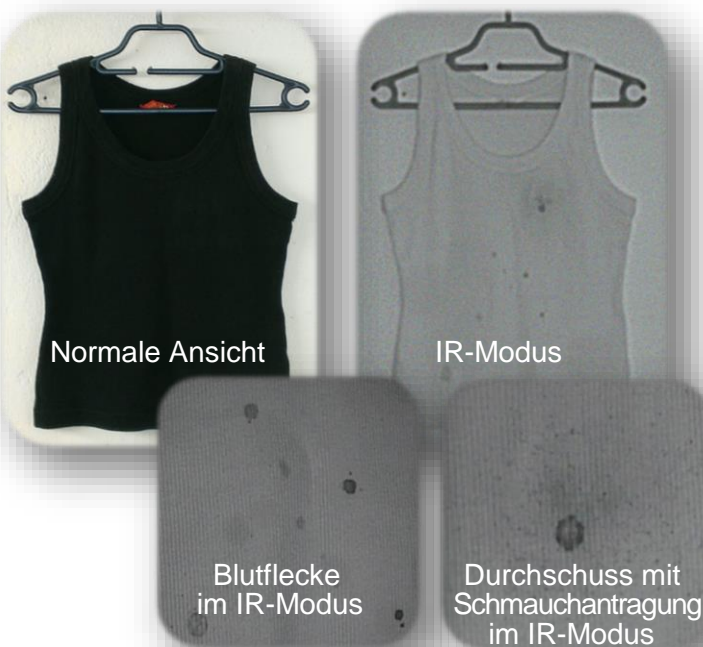
SCENEview BV800 ist ein völlig autarkes System zur Suche und Dokumentation von Spurenmaterial am Tatort.

In der Grundausstattung verfügt das System über eine äußerst lichtstarke Kamera für den sichtbaren und infraroten Bereich. Neben sichtbarem Umgebungslicht kann die Kamera das bereits integrierte IR-Licht mit 850nm nutzen, um über den Absorptionseffekt schnell und einfach, z.B. einfach getrocknetes Blut oder Schmauch-Antragungen darzustellen.

Eine zweite Kamera-Montage-Position kann für Spezialanwendungen genutzt werden. Bei der Suche nach Blut mit Chemikalien wie Luminol oder Derivaten kann das System z.B. mit einem hochempfindlichen Restlichtverstärker ausgestattet werden. Damit sind Spuren sichtbar lange bevor das menschliche Auge sie erkennen kann. Ein rotes Orientierungslicht sorgt für sicheres Bewegen am Tatort und unterstützt die Dunkeladaption des menschlichen Auges optimal.

In der Grundausstattung:

- 5 MPix VIS-IR- Monochrom/Farb-Kamera
- integrierte 850nm IR Beleuchtung und rotes Orientierungslicht
- integrierter Steuerrechner mit Funktion für Schnapsschuss- und Videoaufnahme
- zweite Kamera-Montage-Position für Erweiterung



PC Schnittstellen

Hinter einer Staubschutzklappe an der Basis des **SCENEview** befinden sich verschiedene Schnittstellen, wie 2x USB 2.0, LAN-Anschluss und ein Monitor Anschluss (Display Port).

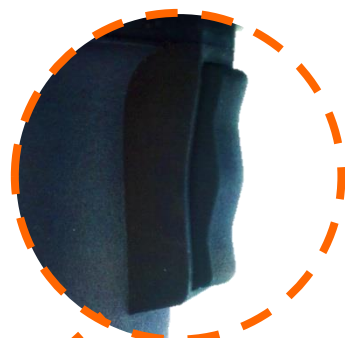


SCENEview BV800



Manueller & Auto Fokus

Über zwei Tasten am für Rechts- wie für Linkshänder geeigneten Handgriff des **SCENEview** kann der Fokus eingestellt werden. Im VIS & IR-Modus verfügt das System über Autofokus. Ohne Umgreifen kann hierüber auch die Aufnahme eines Fotos oder eines Videos gesteuert werden.



Integrierte Beleuchtung

In einem Lichtdom unterhalb der „Kameraaugen“ des **SCENEview** wurden sowohl eine IR Beleuchtung mit 850nm als auch ein rotes Orientierungslicht integriert, welches für eine schnellere Dunkeladaption des Auges sorgt. Weitere Lichtfarben können über die Adaption eines oder mehrerer **LIGHTcubes** (siehe unten rechts) realisiert werden.



Steuerung über Folientastatur

Eine Folientastatur an der Basis des **SCENEview** erlaubt den Zugriff auf eine Menüsteuerung des Steuerrechners, in der z.B. durch bereits gespeicherte Fotos geblättert werden kann.



Luminol-Anwendung in Langzeit-Belichtung



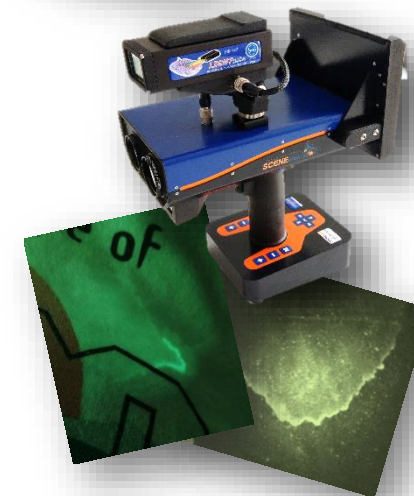
Luminol-Anwendung im Verstärker-Modus

Wiederaufladbare Batterie oder Netzbetrieb

SCENEview kann sowohl an einem Netzteil (optional erhältlich) als auch an einem Akku betrieben werden. Einer der zwei im Lieferumfang enthaltenen Akkus ermöglicht den typischen Tatortbetrieb für über eine Stunde. Das Wiederaufladen ist in ca. 20 Minuten möglich.

Integrierter Steuerrechner

In der Basis des **SCENEview** befindet sich ein integrierter Steuerrechner. Bilder oder Video-sequenzen können ohne externen PC abgespeichert werden. Zurück im Labor können die Bilder und Videos einfach über einen handelsüblichen USB-Stick ausgelesen werden.



NEU: modular, flexibel & erweiterbar

SCENEview besitzt in der Grundausstattung Kamera-, Filter- und Lichtausstattung für den sichtbaren und den IR Bereich. Neu ist die modulare Ausstattung mit weiteren Kameras z.B. einem Lichtverstärker für die Anwendung mit Luminol, aber auch die Erweiterung des Einsatzgebietes durch **LIGHTcube** (Bild links) z.B. für die Suche und Visualisierung von Körperflüssigkeiten und vielen anderen Spurentypen.



SCENEview BV800

Am Tatort gefundene Spuren, wie Blut oder Körperflüssigkeiten beinhalten oft wertvolle Informationen über Ablauf und Hergang einer Straftat. Größere, vor allem eingetrocknete Blutflecke können auf verschiedenen Oberflächen eventuell noch mit dem bloßen Auge gesehen werden. Bessere Ergebnisse erreicht man oft z.B. mit einer IR-empfindlichen Kamera.

Für sehr feine Blutspritzer oder verwaschene Blutantragungen werden üblicher Weise Chemikalien wie Luminol eingesetzt, die im Kontakt mit Blut eine Chemolumineszenz erzeugen. Die Lumineszenz-Reaktion kann unter Umständen jedoch sehr schwach sein und nicht beliebig oft reproduziert werden.

Attestor Forensics' **SCENEview BV800** ist das perfekte Werkzeug für die Suche nach feinen Blutspritzern und Blutflecken aber durch die Modularität und Erweiterbarkeit auch anderem Spurenmaterial am Tatort.

Durch einen optional integrierten, sehr leistungsfähigen Restlichtverstärker bietet **SCENEview BV800** hervorragende Visualisierung selbst schwächster Lumineszenzen. Durch die Verstärkung des Lichts um einen Faktor bis zu 70.000 erscheinen Lumineszenzen lange bevor das menschliche Auge sie erkennen könnte.

Die Menge einzusetzender Chemikalien und die Gefahr des Verwaschens einer Spur ist damit geringer, die Wahrscheinlichkeit einer Reproduzierbarkeit für die anschließende Fotodokumentation dagegen steigt.



Grundausrüstung

- VIS & IR empfindliche 5 MPix Kamera
- manueller & Auto-Fokus
- optisches Filter zur Verbesserung des Infrarot-Absorptions-Kontrastes, schraubbar, 37mm
- integrierte 850nm IR Beleuchtung und rotes Orientierungslicht
- integrierter Steuerrechner mit Anschlussmöglichkeit für Monitor, Maus & Tastatur sowie USB Speicher-Stick
- 6,5" Farbdisplay
- integrierte Schnappschuss- und Videoaufnahme-Funktion



Im Lieferumfang enthaltenes Zubehör

- stabiler, staub- & wasserdichter Tatortkoffer (430 x 525 x 210mm) mit passgenau geschnittenem Schaumstoffeinsatz
- 2x 18V/2 Ah Lithium-Ion Akkus (Laufzeit pro Akku typisch > 60 min.)
- Akkudapter mit Spiralkabel (300 mm bis 1200 mm ausziehbar)
- Akku-Tasche mit Gürtelschleife und Schulterriemen
- Akku-Ladegerät für den Anschluss an 230V/50Hz
- gepolsterter Nacken- und Schultertrageriemen

Hochwertiger Restlichtverstärker (optional)

- Lichtverstärkung bis 70.000-fach
- Bild-Interface mit 1.3 MPix Auflösung
- optisches Filter zur Verbesserung des Luminol-Lumineszenz-Kontrastes, schraubbar, 37mm

SVBV800KIT



SVPWR 800 Netzteil **RCB 800** Einfache Fernbedienung **RCA 800** Erweiterte Fernbedienung

Optionale Erweiterung durch LIGHTcube

Separate, modulare Lichtmodule ermöglichen den Einsatz mit einer Vielzahl an Spurentypen.



EVT 800 Kabellose HD-Video Übertragung **TA 800** Stativ-Adapter

Attestor Forensics GmbH

Zeppelinstr. 28
D-88410 Bad Wurzach

+49 (0) 7564 – 949 14-0

+49 (0) 7564 – 949 14-29

attestor@attestor-forensics.com

www.attestor-forensics.com



Scannen Sie den QR Code für mehr Info und ein Video zu **SCENEview**.

Dies ist eine Produktinformation. Die Abbildungen sind nicht alle maßstabsgetreu. Technisch bindend ist nur die separat erhältliche Spezifikation. Attestor Forensics GmbH behält sich die Änderung der Spezifikation oder Ausführung ohne besondere Mitteilung vor.

